

2017年度下期/2017年度 ICカード生産調査集計結果

1. 生産数量集計結果

2017年10月1日～2018年3月31日に生産したICカードの枚数が対象 (単位:枚、前年比%)

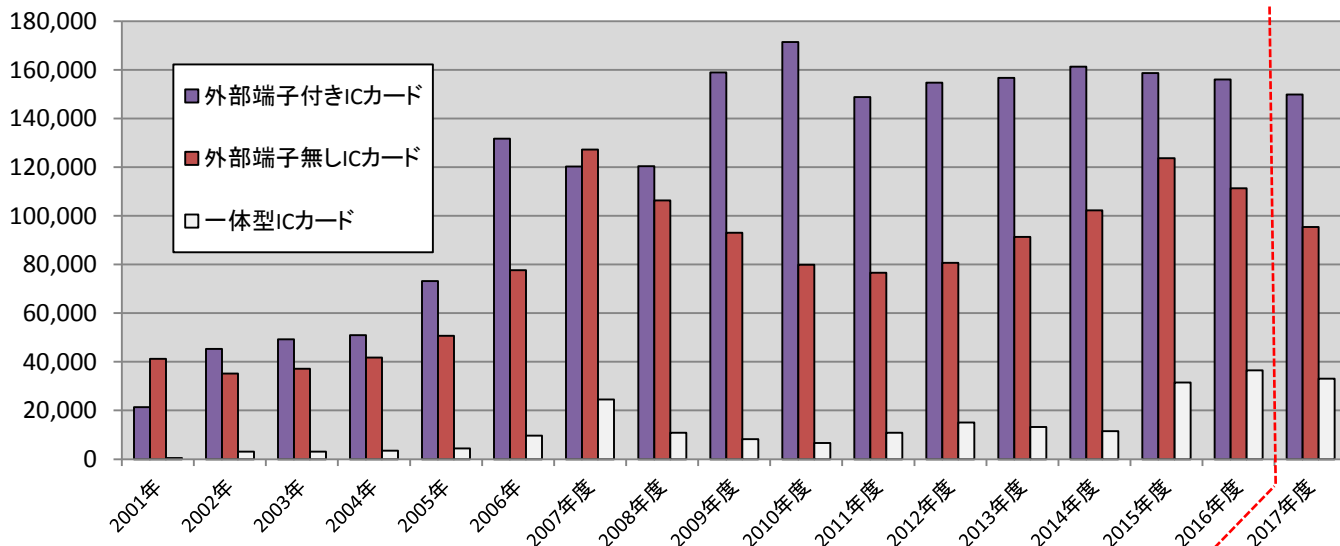
種 別	国内向け出荷枚数	海外向け出荷枚数	計
(1)外部端子付きICカード 前年同期比	76,470,695 97.7%	0 -	76,470,695 97.7%
(2)外部端子無しICカード 前年同期比	49,979,723 95.7%	1,020,200 69.4%	50,999,923 89.0%
(3)外部端子付き・外部端子無し 一体型ICカード 前年同期比	11,524,455 67.4%	0 -	11,524,455 67.4%
計 前年同期比	137,974,873 91.2%	1,020,200 69.4%	138,995,073 91.0%

2. 種別定義

- (1)外部端子付きICカード: 演算機能(CPU)及びメモリ機能をもったIC、もしくは、演算機能(CPU)を持たないICと、電力の供給と信号の入出力を行う8端子以内の電気接点(コンタクト)を持ったICカード。
- (2)外部端子無しICカード: 電力の供給と信号の入出力を電気接点(コンタクト)無しに行えるICカード。ICの種類は、演算機能(CPU)の有無を問わない。
- (3)外部端子付き・外部端子無し一体型ICカード: 電力の供給と信号の入出力を8端子以内の電気接点(コンタクト)を使用して実施でき、かつ、電気接点(コンタクト)無しでも実施できるICカード。カードに搭載されるICが、1チップであるか、2チップであるかを問わない。また、その各々のICに関する演算機能(CPU)の有無を問わない。

3. ICカード種別生産数

(単位:千枚)



※ 2017年度下期に調査対象社が減少したため、2016年度以前の数字とは連続性がない

(単位:千枚)

	2001年	2002年	2003年	2004年	2005年	2006年	2007年度	2008年度	2009年度
外部端子付きICカード	21,363	45,250	49,250	51,000	73,144	131,686	120,218	120,360	158,861
外部端子無しICカード	41,211	35,179	37,137	41,717	50,680	77,589	127,220	106,277	92,976
一体型ICカード	522	3,064	3,140	3,439	4,437	9,683	24,511	10,840	8,265

	2010年度	2011年度	2012年度	2013年度	2014年度	2015年度	2016年度	2017年度
外部端子付きICカード	171,414	148,750	154,680	156,680	161,326	158,638	155,988	149,854
外部端子無しICカード	79,862	76,605	80,635	91,363	102,236	123,645	111,325	95,447
一体型ICカード	6,638	10,808	15,095	13,181	11,509	31,482	36,532	33,088

2001年～2017年度上期までは(一社)ビジネス機械・情報システム産業協会の調べ、
2017年度下期は(一社)ID認証技術推進協会(JICSAP)の調べによる。

4. 2017年度考察(前年比数値は下記5. 集計結果を参照)

- ▶ 外部端子付きICカードが前年比96.1%に減少している。
・市場全体は飽和状態になっていると思われることから、横ばい。
- ▶ 外部端子無しICカードが前年比85.7%に減少している。
・市場全体は飽和状態になっていると思われることから、横ばいから若干減少傾向。
- ▶ 外部端子付き・外部端子無し一体型ICカードについては前年比90.6%に減少している。
・2017年は公共系ICカードの大型調達が行われなかったと思われる。

5. 集計結果

2012年度～2017年度上期までは(一社)ビジネス機械・情報システム産業協会の調べ、
2017年度下期は(一社)ID認証技術推進協会(JICSAP)の調べによる。

2017年度 (2017年4月～2018年3月)		国内向け出荷枚数		海外向け出荷枚数		合 計	
		枚 数	前年比	枚 数	前年比	枚 数	前年比
外部端子付きICカード (CPU搭載、接触ICカード)	上期	73,383,725	94.4%	0	—	73,383,725	94.4%
	下期	76,470,695	97.7%	0	—	76,470,695	97.7%
	合計	149,854,420	96.1%	0	—	149,854,420	96.1%
外部端子なしICカード 「非接触ICカード」	上期	42,310,119	81.0%	2,137,000	119.2%	44,447,119	82.3%
	下期	49,979,723	95.7%	1,020,200	69.4%	50,999,923	89.0%
	合計	92,289,842	85.4%	3,157,200	96.7%	95,447,042	85.7%
外部端子付き・外部端子なし 一体型ICカード (接触+非接触ICカード)	上期	21,564,008	111.1%	0	—	21,564,008	111.0%
	下期	11,524,455	67.4%	0	—	11,524,455	67.4%
	合計	33,088,463	90.6%	0	—	33,088,463	90.6%
合 計	上期	137,257,852	91.9%	2,137,000	118.6%	139,394,852	92.2%
	下期	137,974,873	91.2%	1,020,200	69.4%	138,995,073	91.0%
	合計	275,232,725	91.6%	3,157,200	96.4%	278,389,925	91.6%

2016年度 (2016年4月～2017年3月)		国内向け出荷枚数		海外向け出荷枚数		合 計	
		枚 数	前年比	枚 数	前年比	枚 数	前年比
外部端子付きICカード (CPU搭載、接触ICカード)	上期	77,700,456	96.8%	0	—	77,700,456	96.8%
	下期	78,287,625	99.9%	0	—	78,287,625	99.9%
	合計	155,988,081	98.3%	0	—	155,988,081	98.3%
外部端子なしICカード 「非接触ICカード」	上期	52,238,312	101.6%	1,792,500	55.3%	54,030,812	98.9%
	下期	55,823,434	84.3%	1,471,000	52.2%	57,294,434	83.0%
	合計	108,061,746	91.9%	3,263,500	53.8%	111,325,246	90.0%
外部端子付き・外部端子なし 一体型ICカード (接触＋非接触ICカード)	上期	19,413,201	213.1%	10,000	—	19,423,201	213.3%
	下期	17,108,449	76.5%	0	—	17,108,449	76.5%
	合計	36,521,650	116.0%	10,000	—	36,531,650	116.0%
合 計	上期	149,351,969	106.1%	1,802,500	55.6%	151,154,469	104.9%
	下期	151,219,508	90.6%	1,471,000	52.2%	152,690,508	90.0%
	合計	300,571,477	97.7%	3,273,500	54.0%	303,844,977	96.8%

2015年度 (2015年4月～2016年3月)		国内向け出荷枚数		海外向け出荷枚数		合 計	
		枚 数	前年比	枚 数	前年比	枚 数	前年比
外部端子付きICカード (CPU搭載、接触ICカード)	上期	80,281,402	103.2%	0	0.0	80,281,402	103.2%
	下期	78,357,054	93.8%	0	0.0	78,357,054	93.8%
	合計	158,638,456	98.3%	0	0.0	158,638,456	98.3%
外部端子なしICカード 「非接触ICカード」	上期	51,398,023	112.3%	3,241,550	88.2%	54,639,573	110.5%
	下期	66,186,126	135.5%	2,819,990	71.6%	69,006,116	130.7%
	合計	117,584,149	124.3%	6,061,540	79.6%	123,645,689	120.9%
外部端子付き・外部端子なし 一体型ICカード (接触＋非接触ICカード)	上期	9,108,167	154.5%	0	0.0	9,108,167	154.5%
	下期	22,374,681	398.5%	0	0.0	22,374,681	398.5%
	合計	31,482,848	273.6%	0	0.0	31,482,848	273.6%
合 計	上期	140,787,592	108.7%	3,241,550	88.2%	144,029,142	108.2%
	下期	166,917,861	121.0%	2,819,990	71.6%	169,737,851	119.6%
	合計	307,705,453	115.0%	6,061,540	79.6%	313,766,993	114.1%

2014年度 (2014年4月～2015年3月)		国内向け出荷枚数		海外向け出荷枚数		合 計	
		枚 数	前年比	枚 数	前年比	枚 数	前年比
外部端子付きICカード (CPU搭載、接触ICカード)	上期	77,816,946	101.1%	0	0.0	77,816,946	99.4%
	下期	83,508,902	106.5%	0	0.0	83,508,902	106.5%
	合計	161,325,848	103.8%	0	0.0	161,325,848	103.0%
外部端子なしICカード 「非接触ICカード」	上期	45,763,089	110.0%	3,674,000	174.3%	49,437,089	113.1%
	下期	48,857,614	107.0%	3,941,250	196.5%	52,798,864	110.8%
	合計	94,620,703	108.4%	7,615,250	185.1%	102,235,953	111.9%
外部端子付き・外部端子なし 一体型ICカード (接触＋非接触ICカード)	上期	5,893,887	92.8%	0	0.0	5,893,887	92.8%
	下期	5,614,996	82.8%	0	0.0	5,614,996	82.2%
	合計	11,508,883	87.6%	0	0.0	11,508,883	87.3%
合 計	上期	129,473,922	103.6%	3,674,000	107.5%	133,147,922	103.7%
	下期	137,981,512	105.5%	3,941,250	191.8%	141,922,762	106.8%
	合計	267,455,434	104.6%	7,615,250	139.1%	275,070,684	105.3%

2013年度 (2013年4月～2014年3月)		国内向け出荷枚数		海外向け出荷枚数		合 計	
		枚 数	前年比	枚 数	前年比	枚 数	前年比
外部端子付きICカード (CPU搭載、接触ICカード)	上期	76,976,155	105.7%	1,311,000	43.7%	78,287,155	107.5%
	下期	78,393,340	96.2%	0	0.0%	78,393,340	95.8%
	合計	155,369,495	100.7%	1,311,000	3.0%	156,680,495	101.3%
外部端子なしICカード 「非接触ICカード」	上期	41,603,053	104.7%	2,107,500	93.7%	43,710,553	104.1%
	下期	45,646,016	126.6%	2,006,000	77.8%	47,652,016	123.3%
	合計	87,249,069	115.1%	4,113,500	85.2%	91,362,569	113.3%
外部端子付き・外部端子なし 一体型ICカード (接触＋非接触ICカード)	上期	6,351,343	72.3%	0	-	6,351,343	72.3%
	下期	6,781,437	107.5%	48429	-	6,829,866	108.3%
	合計	13,132,780	87.0%	48429	-	13,181,209	87.3%
合 計	上期	124,930,551	103.0%	3,418,500	150.0%	128,349,051	103.8%
	下期	130,820,793	105.6%	2,054,429	69.0%	132,875,222	104.8%
	合計	255,751,344	104.3%	5,472,929	104.1%	261,224,273	104.3%

2012年度 (2012年4月～2013年3月)		国内向け出荷枚数		海外向け出荷枚数		合 計	
		枚 数	前年比	枚 数	前年比	枚 数	前年比
外部端子付きICカード (CPU搭載、接触ICカード)	上期	72,798,543	96.2%	30,000	-	72,828,543	96.3%
	下期	81,451,569	111.4%	400,000	-	81,851,569	112.0%
	合計	154,250,112	103.7%	430,000	-	154,680,112	104.0%
外部端子なしICカード 「非接触ICカード」	上期	39,739,115	104.7%	2,249,500	126.9%	41,988,615	105.7%
	下期	36,068,989	104.7%	2,577,500	105.5%	38,646,489	104.7%
	合計	75,808,104	104.7%	4,827,000	114.5%	80,635,104	105.3%
外部端子付き・外部端子なし 一体型ICカード (接触＋非接触ICカード)	上期	8,786,392	170.4%	0	-	8,786,392	170.4%
	下期	6,309,300	111.6%	0	-	6,309,300	111.6%
	合計	15,095,692	139.7%	0	-	15,095,692	139.7%
合 計	上期	121,324,050	102.2%	2,279,500	128.6%	123,603,550	102.6%
	下期	123,829,858	109.4%	2,977,500	121.9%	126,807,358	109.7%
	合計	245,153,908	105.7%	5,257,000	124.7%	250,410,908	106.0%

(2018 年 8 月 29 日)